

GRAND LIEU À VIVRE

LE MAGAZINE
DE VOTRE
TERRITOIRE

JUIN 2024



www.grandlieu.fr

DOSSIER

Plan Climat : un avenir qui s'écrit au présent

COMPRENDRE EN IMAGES

Réalisez vos démarches
d'urbanisme en ligne !

P.9

PORTRAIT

D PRO, 154 ans
d'existence à
Saint Lumine de Coutais

P.10

GRAND LIEU
COMMUNAUTÉ

Ça s'est passé à Grand Lieu

À l'occasion de la Journée Mondiale des Zones Humides, les médiateurs de l'Office de Tourisme ont fait découvrir à une quinzaine d'enfants la richesse ornithologique du lac de Grand-Lieu lors d'une matinée ludique pédagogique au site de l'abbatiale-Déas. Observation des plumes, identification des chants et temps créatifs étaient au programme !



Le 15 avril dernier a eu lieu la première **Rencontre des Jeunes Entrepreneurs de Grand Lieu Communauté**, une soirée annuelle animée en partenariat avec Réseau Initiative Loire-Atlantique Sud. Ce temps fort a marqué le lancement d'une nouvelle offre d'accompagnement sur-mesure à la création-reprise d'entreprises sur le territoire : Osez l'Eco.



Pour accompagner les habitants dans une gestion durable de leurs déchets verts, **trois opérations de broyage des branchages ont été organisées au printemps**, sans décompter de passage sur la carte de déchèterie. Les habitants ont également pu repartir avec du paillage, un précieux engrais pour les jardins et massifs.



Lors de la collecte des déchets d'équipements électriques et électroniques du 2 mars dernier, **un Repar'Show a été organisé en partenariat avec la Chambre de Métiers et de l'Artisanat des Pays de la Loire**. Les habitants ont pu bénéficier de diagnostics gratuits sur la réparabilité de leurs équipements et ainsi prolonger leur durée de vie, grâce aux Répar'acteurs, des artisans et professionnels engagés dans l'économie circulaire sur le territoire.

“Cet été, explorez les richesses de notre patrimoine naturel”

A lors que les premières lueurs de l'été commencent à illuminer nos journées, une nouvelle saison estivale s'ouvre à nous et nous apporte une multitude d'opportunités pour explorer et redécouvrir notre beau territoire qu'est Grand Lieu.

Que vous soyez amateurs de randonnées à la recherche de nouveaux horizons, passionnés d'histoire ou simplement en quête de moments de détente et de quiétude au cœur de la nature, notre territoire saura répondre à toutes vos envies d'évasion et de dépaysement. Grâce à de nombreuses animations qui jalonnent tout l'été, nous avons à cœur de vous inviter à partir à la découverte de notre patrimoine et à en apprécier les richesses et la diversité.

Préserver cet environnement exceptionnel est le fil conducteur de notre action. Si des projets en ce sens ont été initiés de longue date, le Plan Climat Air Énergie Territorial que nous avons adopté en 2020 a permis de fixer des objectifs communs et un cadre partagé pour mettre en œuvre un programme d'actions ambitieux sur l'ensemble du territoire. Grand Lieu Communauté a fait le choix de s'engager toujours davantage pour proposer des solutions concrètes à travers l'ensemble de ses politiques publiques : développement des mobilités douces, gestion des déchets et de la qualité de l'eau, protection de la biodiversité, accompagnement à la rénovation énergétique des bâtiments ou encore soutien à une attractivité économique et durable du territoire.

Le bilan à mi-parcours du Plan Climat souligne aujourd'hui l'importance d'avancer collectivement dans cette direction. Entreprises et acteurs économiques locaux, associations, habitants, élus et collectivités, il est impératif qu'ensemble nous poursuivions résolument nos actions quotidiennes en faveur de la transition écologique. C'est en nous engageant dans une dynamique collective faisant la part belle aux initiatives locales que nous pourrions ainsi relever les défis qui nous attendent pour construire un avenir durable, tout en offrant à chacun la possibilité de s'épanouir au sein de notre territoire.

Je vous souhaite à toutes et à tous un très bel été.



Johann BOBLIN

Président de Grand Lieu Communauté

GRAND LIEU
COMMUNAUTÉ

Grand Lieu Communauté
Parc d'activités de Tournebride
44118 La Chevrolière
Tél. : 02 51 70 91 11
Courriel : grandlieu@grandlieu.fr
Site internet : www.grandlieu.fr
Magazine d'information intercommunal
N°11 – Juin 2024

Directeur de la publication :

Johann BOBLIN, Président

Rédaction : Service Communication

Conception et mise en page : Eluère

Crédits Photos : Instapades Studio /
Aurélien Mahot / Grand Lieu Communauté /
CUMA de St Philbert / Adobe Stock

Tirage : 18 000 exemplaires

Impression : Offset 5

Budget : Grand Lieu construit l'avenir

Malgré un contexte économique toujours sous tension, Grand Lieu Communauté confirme sa gestion rigoureuse avec des dépenses de fonctionnement contenues, le maintien du soutien aux 9 communes et des taux d'imposition stables pour les ménages et entreprises.

En 2024, Grand Lieu Communauté maintient le cap de ses ambitions avec un budget de **56 millions d'€ au service du territoire**.

dont 33 millions d'€

seront dédiés à des actions concrètes en faveur de la transition environnementale : écomobilité, rénovation énergétique de l'habitat, travaux d'assainissement et gestion des déchets...

4,5 millions d'€

seront investis pour soutenir le développement économique du territoire

7,5 millions d'€

seront consacrés au réaménagement des voiries communautaires et à la densification des parcs d'activités

et 19,5 millions d'€

afin d'investir pour l'avenir du territoire et soutenir les projets d'équipements communaux via les fonds de concours

Les travaux d'assainissement se poursuivent

Grand Lieu Communauté poursuit ses interventions dans les communes pour améliorer la qualité de la ressource en eau et préserver nos milieux naturels en traitant les eaux usées.



Des travaux sont en cours de réalisation à la station d'épuration de Saint Philbert de Grand Lieu

pour le renforcement de la filière eau. Les stations d'épuration de La Chevrolière, du Bignon (Bourg), de Saint Colomban et de Montbert (La Bayonne) font aussi l'objet d'études de maîtrise d'œuvre pour leurs futurs travaux d'extensions/rénovations.

Les travaux de réhabilitation des réseaux d'assainissement des rues St François d'Assise, St Jacques, de Touvois et des Guittières (Saint Philbert de Grand Lieu) ont pris fin il y a quelques jours ! Ceux de la rue de la Gare et des Deux Ponts (Montbert) sont bientôt terminés. Pour les rues de la Croix Verte et Norbert Fleury (Saint Colomban), les chantiers sont en cours et celui de la rue des Saulsaies (Geneston) va prochainement commencer.

Pour les foyers qui ne sont pas raccordés au réseau d'assainissement, Grand Lieu Communauté propose des aides financières afin de les accompagner dans la mise aux normes de leur installation d'assainissement non collectif.

Informations et conseils : contactez le **02 51 78 47 82** ou spanc@grandlieu.fr

C'est la saison des moissons !

Temps fort de l'activité agricole, les moissons représentent l'aboutissement d'un long travail pour les agriculteurs, qui se mobilisent alors sans relâche pour récolter les cultures. Fortement dépendantes de la météo, les moissons nécessitent un faible taux d'humidité pour permettre de récolter un grain mûre et une paille sèche. C'est pourquoi les travailleurs agricoles et leurs moissonneuses-batteuses s'activent régulièrement jusqu'à la nuit ou en week-end,

provoquant parfois beaucoup de poussière et de bruit dans les champs.

Et face aux chaleurs estivales, les agriculteurs procèdent à l'irrigation de certaines de leurs cultures pour en protéger le bon développement. Un apport en eau réglementé, avec des recherches menées au quotidien pour réduire la consommation (mise en place de nouvelles cultures, recherches agronomiques et nouvelles technologies...).





Plan Climat : un avenir qui s'écrit au présent

Grand Lieu Communauté a lancé, il y a 4 ans, une dynamique nouvelle en faveur de l'environnement avec l'adoption de son Plan Climat Air Énergie Territorial 2020-2026. Une démarche engagée pour construire un territoire mieux préservé, plus résilient, autonome, et garantir un cadre de vie durable pour tous les habitants, grâce à des actions concrètes menées dans l'ensemble des politiques publiques.

Tour d'horizon à mi-parcours du Plan Climat.

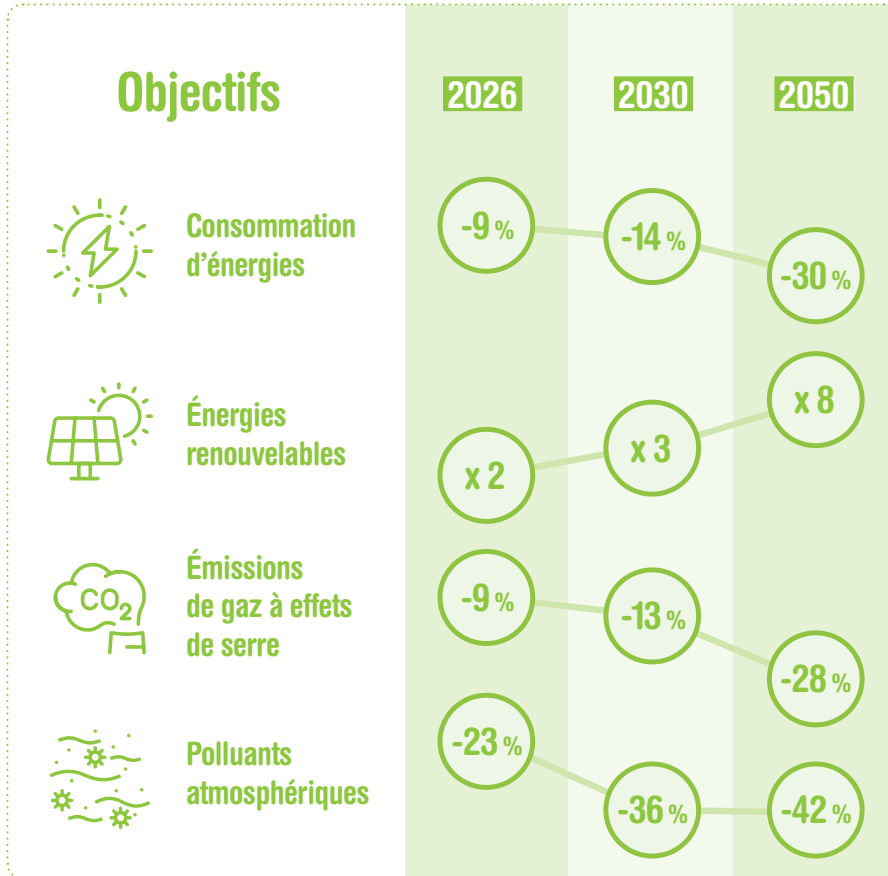


« En début de mandat, nous avons fait le choix de faire de l'environnement l'un des piliers de nos politiques publiques. Le Plan Climat définit une trajectoire volontariste pour préserver notre territoire grâce à un programme d'actions cohérent et partagé. Les réalisations menées depuis témoignent de cette ambition, et permettent de proposer de nombreuses solutions aux habitants et acteurs du territoire. Ce bilan à mi-parcours renforce notre détermination à œuvrer collectivement pour de meilleures conditions de vie pour tous. »

Johann Boblin, Président de Grand Lieu Communauté

Une stratégie ambitieuse

Le Plan Climat représente une réponse locale aux enjeux du changement climatique, qui concerne tous les domaines de la vie quotidienne : mobilité, habitat, aménagement, économie, tourisme, qualité de l'air et de l'eau, biodiversité... Il repose sur une **stratégie de neutralité carbone à l'horizon 2050**, grâce à un programme d'actions visant à réduire les consommations énergétiques, développer les énergies renouvelables, réduire les émissions de gaz à effet de serre et améliorer de la qualité de l'air.



Quelques dates

Mars 2020

Adoption du Plan Climat

Mai 2022

Reconnaissance Territoire
Engagé pour la Nature

Automne 2022

Adoption de la stratégie Mobilité

Hiver 2022

Adoption du Plan Sobriété

Mars 2023

Lancement du Schéma Directeur
des Énergies Renouvelables

Un plan d'actions largement engagé

De 2020 à 2023, la production d'énergies renouvelables a augmenté de 6 %, tandis que les consommations énergétiques, les émissions de gaz à effet de serre et les polluants atmosphériques ont augmenté de 3 %. Des résultats qui s'expliquent par la forte dynamique territoriale de Grand Lieu sur cette période, marquée par la croissance démographique (+ 1,53 % par an) et économique, avec un impact non-négligeable des transports et du secteur de l'industrie (qui représentent respectivement 36 % et 18 % des consommations d'énergie ; et 37 % et 26 % des émissions de gaz à effet de serre).

À noter : L'évaluation de l'atteinte des objectifs repose sur l'outil BASEMIS (Air Pays de La Loire) qui analyse les indicateurs avec un décalage temporel de 2 ans. Les chiffres 2023 ne seront entièrement disponibles qu'en 2026.



L'état d'avancement des actions menées dans le cadre du Plan Climat souligne les efforts fournis et les engagements du territoire : **76 % des actions prévues sont en effet déjà en préparation ou en cours de réalisation.**

Retrouvez le Plan Climat en détail sur www.grandlieu.fr



« L'ensemble du territoire se sensibilise progressivement aux enjeux de transition. La poursuite du Plan Climat va voir l'actualisation du programme d'actions, et l'intégration des nouvelles stratégies communautaires liées à la mobilité et au développement économique. Grâce au Comité des Transitions, nouvelle instance de suivi dédiée, notre objectif est aussi de favoriser une dynamique collective porteuse d'initiatives. »

Nicolas Douchin,
chargé de mission Transition



Zoom sur 4 actions du Plan Climat



UNE STRATÉGIE D'ÉCOMOBILITÉ VOLONTARISTE

Un vaste panel d'actions a été réalisé pour favoriser des mobilités actives et durables sur le territoire. L'adoption d'un Schéma Directeur des Modes Doux a été complétée par l'aménagement de nouveaux itinéraires cyclables sécurisés et liaisons douces ainsi que la création de six boucles vélos touristiques pour encourager le tourisme vert. Et grâce à l'opération Tous à vélo, Grand Lieu Communauté apporte aussi régulièrement des aides à la réparation et à l'acquisition de vélos mécaniques ou à assistance électrique.



PRÉSERVATION DE LA BIODIVERSITÉ

Reconnue Territoire Engagé pour la Nature en 2022, Grand Lieu Communauté a mis en place un programme d'actions pour protéger la biodiversité. La création du guichet HeMa pour l'entretien et la restauration des haies bocagères, mares, boisements et agroforesteries a ainsi permis la plantation de 2 570 m de haies en 2022. Grand Lieu Communauté accueille aussi des Refuges de la Ligue pour la Protection des Oiseaux afin de favoriser l'installation de la flore et faune sauvages, au siège communautaire (La Chevrolière), à la Maison des Pêcheurs du lac de Grand-Lieu (La Chevrolière) et à l'abbatiale-Déas (Saint-Philbert-de-Grand-Lieu).



UNE GESTION PLUS VERTUEUSE DES DÉCHETS

Depuis le 1er janvier 2023, de nouvelles modalités d'accès aux déchèteries sont mises en œuvre : les habitants bénéficient de 12 passages annuels, complétés par 6 opérations dédiées de broyage des branchages.

En 2023, les foyers du territoire se sont en moyenne rendus 6 fois en déchèterie. L'appropriation de ces nouvelles mesures par les habitants a rendu possible une meilleure valorisation et réduction des déchets : **- 48 % de dépôts en déchèteries soit 9 461 tonnes de déchets en moins** pour l'environnement ! Grâce à ces efforts, ce sont aussi 560 000 € non-dépensés qui, malgré l'envolée des coûts de collecte et de traitement, ont permis de ne pas augmenter la redevance incitative.



CRÉATION DE LA PLATEFORME TERRITORIALE DE RÉNOVATION ÉNERGÉTIQUE

Depuis 2022, près de 300 personnes ont été accompagnées gratuitement par Grand Lieu Renov' pour un projet de rénovation énergétique dans leurs logements. Grand Lieu Renov et ses partenaires, Alisée et Citémétrie, informent et conseillent les habitants ou professionnels du territoire concernant l'efficacité énergétique et l'amélioration de l'habitat. Un accompagnement personnalisé pour la réalisation des travaux est également proposé, ainsi que des solutions adaptées aux personnes aux revenus modestes.

Transport scolaire : c'est l'heure des inscriptions !

Les inscriptions au transport scolaire pour la rentrée 2024-2025 sont ouvertes du 12 juin au 15 juillet. Pour tout retard d'inscription, une majoration de 30 € sera appliquée.

Si votre enfant était inscrit cette année, sa carte doit être conservée, elle sera rechargée à distance une fois sa réinscription finalisée.



Toutes les démarches s'effectuent en ligne sur le site aleop.paysdelaloire.fr - Une question sur vos démarches ? Contactez le service transport scolaire de Grand Lieu Communauté au 02 51 70 94 36 ou transportscolaire@grandlieu.fr

ET SI VOUS DEVENIEZ CHAUFFEUR SOLIDAIRE ?

L'association Auto-Solidaire de Grand Lieu propose un service de transport aux personnes sans moyen de locomotion ou ne pouvant se déplacer. Face au succès, l'association recherche de nouveaux chauffeurs bénévoles (trajets dans un rayon de 50 km, selon disponibilités). Envie de proposer vos services ? Contactez la mairie de votre commune !

Cap sur l'été... et ses piscines !

L'été vous fait rêver de fraîcheur et de plongeurs dans l'eau ? Direction les bassins aquatiques du Grand 9 à Saint Philbert de Grand Lieu, mais aussi de la piscine de plein air l'Aqua 9 à Montbert qui a rouvert ses portes le 13 mai ! Les équipes et maîtres-nageurs vous y accueillent sur des horaires élargis afin de vous faire profiter de la saison estivale dans les meilleures conditions, pour les adeptes de la détente au bord de l'eau comme pour les nageurs les plus sportifs.

Entrée à 1€ le matin du lundi au vendredi pour les moins de 18 ans sur les mois de juillet et août. Toutes les informations sur www.grandlieu.fr



Un guichet unique de l'habitat pour vos démarches



Tous les 1ers jeudis de chaque mois, Grand Lieu Communauté accueille des permanences d'informations gratuites assurées par des partenaires spécialistes de l'habitat.

L'Agence Départementale d'Information sur le Logement (ADIL) vous reçoit pour toute question juridique, financière ou fiscale liée à votre logement.

Le Conseil de l'Architecture et de l'Environnement (CAUE) vous conseille pour vos projets de construction, d'agrandissement ou de réhabilitation, notamment dans une démarche de développement durable.

SUR RENDEZ-VOUS

ADIL : 02 40 89 30 15
ou www.adil44.fr
CAUE : 02 51 70 94 43

Un ciné-rencontre pour soutenir les aidants



Vous accompagnez un proche au quotidien ? Dans le cadre du Contrat local de santé, le CLIC Vivre Son Âge de La Chevrolière et ses partenaires vous convient le 20 septembre à 14h30 au CinéPhil (Saint Philbert de Grand Lieu) à une projection du film « Mon Vieux » qui retrace l'accompagnement d'un père en perte d'autonomie. Une table ronde sera ensuite animée par la psychologue de la plateforme d'accompagnement et de répit Place des aidants et l'ergothérapeute du dispositif At'Dom de l'Hôpital de Corcoué sur Logne, suivie d'un temps convivial avec possibilité de s'inscrire à des ateliers de soutien.

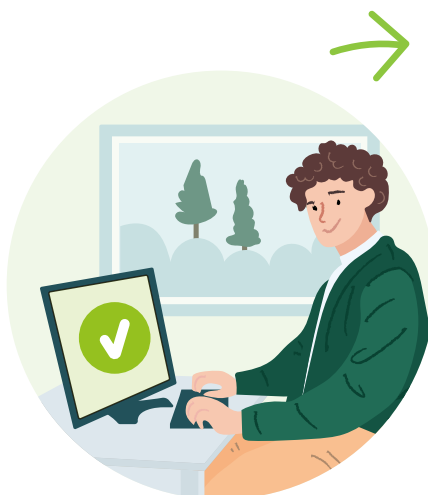
Gratuit - Contactez le CLIC Vivre Son Âge au 02 40 36 06 42 ou sur cliv-vivresonage@orange.fr

Réalisez vos démarches d'urbanisme en ligne !

Depuis janvier 2023, un service en ligne vous permet de réaliser vos démarches d'urbanisme depuis chez vous. Permis de construire, déclarations préalables de travaux, certificats d'urbanisme... Gratuit, simple et sécurisé, ce guichet numérique optimise les procédures d'instruction des dossiers d'urbanisme et facilite toutes vos démarches.

1 PLUS SIMPLE

Pour vous guider dans votre demande, **un tutoriel est disponible sur le guichet numérique**, et vous aide à choisir le bon formulaire. Toutes les informations vous seront indiquées pour construire votre dossier et fournir les pièces justificatives et photos obligatoires.



2 PLUS RAPIDE

Accessible 24h/24 et 7j/7, le dépôt en ligne est un gain de temps et d'argent : plus besoin de vous déplacer aux horaires d'ouverture de votre mairie ou d'envoyer vos demandes en courrier recommandé. **En quelques clics, déposez votre dossier et consultez directement les avis et courriers par mail.**

3 ÉCOLOGIQUE

Choisir de déposer son dossier en ligne, c'est aussi **préserver l'environnement** en limitant l'impression de multiples exemplaires papier !



Vous êtes un particulier ou un professionnel de l'urbanisme ?

Rendez vous sur www.grandlieu.fr/je-depose-mon-dossier-en-ligne

4 PRATIQUE ET SÉCURISÉ

Le dépôt en ligne permet aux services d'instruction de traiter plus facilement votre dossier via un logiciel sécurisé. **À tout moment, vous pouvez échanger directement avec les services en charge de votre dossier** et suivre l'état d'avancement de votre demande en temps réel sur votre compte personnel. Les professionnels peuvent suivre l'ensemble de leurs dossiers sur le même compte.



Le saviez-vous ?

Le dépôt des dossiers au format papier est toujours possible en mairie. Un code secret vous sera alors remis pour vous permettre de faire votre demande de suivi en ligne et ainsi consulter l'avancement de votre dossier.



D Pro, 154 ans d'existence à Saint Lumine de Coutais

L'entreprise D PRO est implantée au cœur du bourg de Saint Lumine de Coutais depuis plus de 150 ans. Si son cœur de métier est toujours le bois, l'entreprise est aujourd'hui un spécialiste du mobilier et de l'agencement.

UN SAVOIR-FAIRE SUR-MESURE

Créée il y a plus de 150 ans par la famille Douaud, l'entreprise fabriquait à l'origine de la menuiserie, de la charpente et de l'ébénisterie, avant d'évoluer vers le mobilier et l'agencement il y a 50 ans. L'année 2013 marque un tournant avec la retraite des frères Douaud et le rachat de l'entreprise, alors en difficulté, par Rodolphe Branet, actuel PDG de D PRO. Des investissements sont alors réalisés pour recruter et moderniser le parc de machines.

D PRO réalise depuis de l'agencement sur-mesure et du mobilier pour de nombreux clients : groupes, hôtellerie, magasins, grandes surfaces et quelques rares particuliers, majoritairement parisiens. « Nous travaillons avec des architectes et designers pour des professionnels, pour lesquels nous aménageons des bureaux ou espaces : mobilier, cloisons, panneaux acoustiques... Nous ne fabriquons que du sur-mesure ou des standards exclusifs pour nos clients » souligne Stéphane Pilors, directeur de site.

DU BUREAU D'ÉTUDES AU PRODUIT FINI

L'entreprise déploie au quotidien son savoir-faire au sein de 3 500 m² de bâtiments. Grâce à son bureau d'études et ses différents ateliers de production, elle propose « une conception et une fabrication de A à Z » avec un assemblage sur place. Et lorsque des éléments en acier ou en



résine sont nécessaires pour compléter ses multi-matériaux bois, D PRO travaille avec des fournisseurs de la région. « Nous sommes des artisans semi-industriels, toujours à l'équilibre entre l'artisanat et l'industrie. Nous avons aussi mis en place une démarche qualité Relation Client Fournisseur Interne : chaque service de l'entreprise est client et/ou fournisseur d'un autre, cela souligne notre prestation de qualité » détaille le directeur de site.

D PRO emploie aujourd'hui 42 salariés et 6 apprentis : « l'apprentissage est une vraie culture dans les métiers du bois, qu'il est important pour nous de faire perdurer » témoigne Stéphane Pilors. L'entreprise, dont le carnet de commande est bien rempli, cherche aussi à recruter des menuisiers-monteurs qualifiés.

JOURNÉES PORTES OUVERTES LES 14 ET 15 JUIN

D PRO vous fait découvrir ses métiers et ateliers ! Au programme : visite des ateliers en activité, exposition de mobiliers, tombola... Des élèves de l'Université Régionale des Métiers et de l'Artisanat (URMA) seront aussi présents pour vous expliquer les métiers du bois et la filière apprentissage.

- 14 juin de 14h à 17h
- 15 juin de 9h30 à 12h30

L'ACTU DES ENTREPRISES

Rendez-Vous Éco : maîtrisez les enjeux économiques de demain

Afin d'accompagner les entreprises du territoire face aux enjeux économiques majeurs de la prochaine décennie, Grand Lieu Communauté propose un programme d'animations annuel : les Rendez-Vous Éco'. L'occasion de découvrir les bonnes pratiques avec des professionnels experts, de tester des mises en situation concrètes mais aussi de bénéficier de temps d'échanges collectifs avec d'autres acteurs économiques, autour de 3 grands parcours :

- > Transition environnementale
- > Recrutement et marque employeur
- > Transition numérique

PROCHAINES DATES :

6 juin : « Optimisez votre consommation énergétique »

11 juillet : « Augmentez votre visibilité en ligne »

Toutes les informations sur www.grandlieu.fr



Avec Aléop à la demande, déplacez-vous en toute simplicité



Le transport à la demande, organisé par la Région des Pays de La Loire, vous permet de vous déplacer facilement au quotidien sur les territoires de Grand Lieu Communauté et Sud Retz Atlantique. A partir du 1er juillet 2024, ce service de transport collectif fait peau neuve : accessible à tous, il assurera désormais des déplacements de proximité sur des horaires élargis en complémentarité de l'offre des lignes régulières du réseau Aleop.

COMMENT ÇA MARCHE ?

Se rendre au travail ou à un rendez-vous, aller au marché ou faire un saut à la bibliothèque... Sur simple réservation, un véhicule passe vous prendre à l'arrêt de votre choix et vous conduit à votre arrêt de destination, parmi les pôles de centralités des 17 communes de Grand Lieu Communauté et de Sud Retz Atlantique. Il est possible d'effectuer un aller-retour par jour du lundi au vendredi de 7h à 19h (trajets individuels ou familiaux supérieurs à 1km).

Pour les personnes à mobilité réduite ou de plus de 75 ans sur présentation d'un justificatif, la prise en charge peut s'effectuer au domicile, avec une desserte en porte-à-porte.

Sur certaines demi-journées, il sera également possible de se rendre aux hôpitaux de Nantes Confluent, Clisson, Challans, à l'Espace Départemental des Solidarités d'Aigrefeuille sur Maine et à France Travail de Clisson.

COMMENT RÉSERVER ?

À partir du 24 juin, réservez votre trajet par téléphone auprès d'Allô Aléop au 09 69 39 14 14. Suite à votre premier appel, vous pourrez ensuite réserver vos trajets directement en ligne ou par téléphone.

La réservation devra se faire au plus tard la veille du déplacement avant 16h (dans la limite des places disponibles). Un SMS de confirmation vous sera également envoyé la veille pour vous rappeler le lieu et l'heure du RDV.



« Cette nouvelle offre Aléop à la demande assurée par la Région Pays de la Loire est un vrai plus pour tous les habitants du territoire. En complément des lignes régulières Aléop, c'est une solution simple pour faciliter les trajets de proximité du quotidien, qui propose des déplacements adaptés tant aux actifs qu'aux personnes âgées ou à mobilité réduite. Ce service de transport collectif participe ainsi pleinement à la stratégie mobilité de Grand Lieu. »

Stéphane Beaugé,
Vice-Président en charge des mobilités



Infos pratiques

TARIFS

- Informations sur www.aleop.paysdelaloire.fr

POINTS DE VENTE

- A bord des véhicules
- Sur votre téléphone via les applications NAOLIB et WOP
- Dans les points de vente Aléop

allô Aléop
09 69 39 14 14

EXPRESSION DES GROUPES

EXPRESSION DES ÉLUS MINORITAIRES

La démocratie vue par la majorité à la com. Suite aux élections municipales du 18 novembre 2023 au Bignon, la commission Environnement et Transitions a été fusionnée avec le bureau communautaire pour devenir le comité des Transitions. C'est ainsi un élu d'opposition s'est retrouvé éjecté au profit d'un élu du Bignon, sans concertation avec l'opposition, simplement prévenu par courrier une fois la décision prise par le bureau communautaire.. Cet élu était engagé volontairement sur ce sujet, au service de notre territoire, depuis le début de son mandat. Stratégie qui peut surprendre... mais rester le plus possible entre soi, semble être apprécié à Grand Lieu Communauté. Ce n'est pas notre vision du débat démocratique.

EXPRESSION DES ÉLUS MAJORITAIRES

La transition écologique est un pilier fondamental de notre projet politique. Pour donner à cet enjeu prioritaire une dynamique et une force collective lors de cette deuxième partie de mandature, Grand Lieu Communauté s'est dotée début 2024 d'une instance dédiée, le Comité des Transitions. Un suivi transversal de toutes les politiques publiques mais aussi des projets portés sur le territoire sera assuré grâce à cette instance de concertation, à laquelle seront largement associés les différents partenaires et acteurs locaux. Face aux enjeux du changement climatique, il importe d'agir collectivement tout en renforçant les échanges avec les forces vives du territoire : habitants, associations, entreprises, élus et collectivités.

La renaissance du château de la Touche

Après 2 ans de travaux, le logis-porche du château de la Touche à La Limouzinière est prêt à accueillir le grand public durant la période estivale.

Un important chantier de rénovation qui participe à la sauvegarde et à la valorisation du patrimoine local.

UN MONUMENT REMARQUABLE À SAUVEGARDER

Si aucune date précise ne définit l'année de construction du premier bâtiment sur le site, les différentes recherches menées par des archéologues et architectes du patrimoine révèlent plusieurs phases successives d'aménagement. Le domaine se serait ainsi transmis de famille en famille depuis le XIV^{ème} siècle jusqu'en 1996 où il devient la propriété de la commune suite à une donation. Alors dans un état préoccupant, ce vestige de l'époque médiévale retrouve aujourd'hui sa splendeur grâce à la réalisation d'importants travaux. La restauration du logis-porche, composé d'une galerie d'arcades et d'un pigeonnier, apporte de nouveaux éléments de compréhension du site, même si de nombreux secrets restent encore à percer.

Informations et réservations : reservation.grandlieu-tourisme.fr
Programme d'animation de la commune : www.mairie-la-limouziniere.com



UNE INAUGURATION GRAND PUBLIC

Le 5 juillet 2024, à partir de 16h, le grand public est convié à une soirée festive pour l'inauguration du site. L'occasion de redécouvrir ce lieu et d'en apprendre davantage sur son histoire à travers plusieurs animations pour petits et grands ; le tout accompagné de fouées sucrées suivi d'un repas (sur réservation auprès de la mairie de La Limouzinière). La journée se terminera sur un spectacle son et lumière à 23h30.

Cette journée lance le programme d'animation du site avec notamment en juillet et en août, des visites guidées organisées par l'Office de Tourisme.



AGENDA



Festival Megascene

Rendez-vous pour la 33^{ème} édition du festival à Saint Colomban ! Programmation variée avec des artistes tels que Niska, Olivia Ruiz, Favé, Adèle Castillon, 47ter, Danaki, Selah Sue, Creeds, Broussai etc.

Billetterie et informations : <http://megascene.org>

Fête des Pêcheurs

Découvrez la réserve naturelle du lac de Grand Lieu et le métier de pêcheur lors de cette fête incontournable ! Au programme : balades en barques, démonstration de pêche à l'ancienne, vente et restauration de poissons frais, concerts, visites guidées du village de pêcheurs, marché du terroir, expositions, et feu d'artifice sur le lac le 15 août à 22h30.

Jeudi 15 et dimanche 18 août, Port d'été à Passay
www.mairie-lachevroliere.com



Expositions de l'été

Cet été, retrouvez deux nouvelles expositions : "Reg'arts croisés, nature insoupçonnée" de Jacky Gouband et Patrick Trecul, à la Maison des Pêcheurs du lac de Grand Lieu à La Chevrolière et "La construction au Moyen-Âge", au site de l'abbatiale-Déas à Saint Philbert de Grand Lieu.

Informations : www.grandlieu-tourisme.fr