

# Comité Consultatif de Grand Lieu Séance plénière

23 février 2022

En rouge les éléments ajoutés à l'issue des échanges

# Intégration de nouveaux membres

**Commune de Pont Saint Martin**

**Mme Marily MARQUES**

**M. Jean-Yves LE MAGUERESSE**

**Commune de St Philbert de Grand Lieu**

**M. Jean-Paul DEFFENAIN**

**M. Tibault LAROCHE**

# Sujets en cours

## Rappel des objectifs des Groupes de Travail:

- Fournir une base pour émettre un avis
- Analyser les diagnostics et enjeux
- Prendre connaissance des pistes d'actions et les compléter

# Sujets en cours

- **Les mobilités**

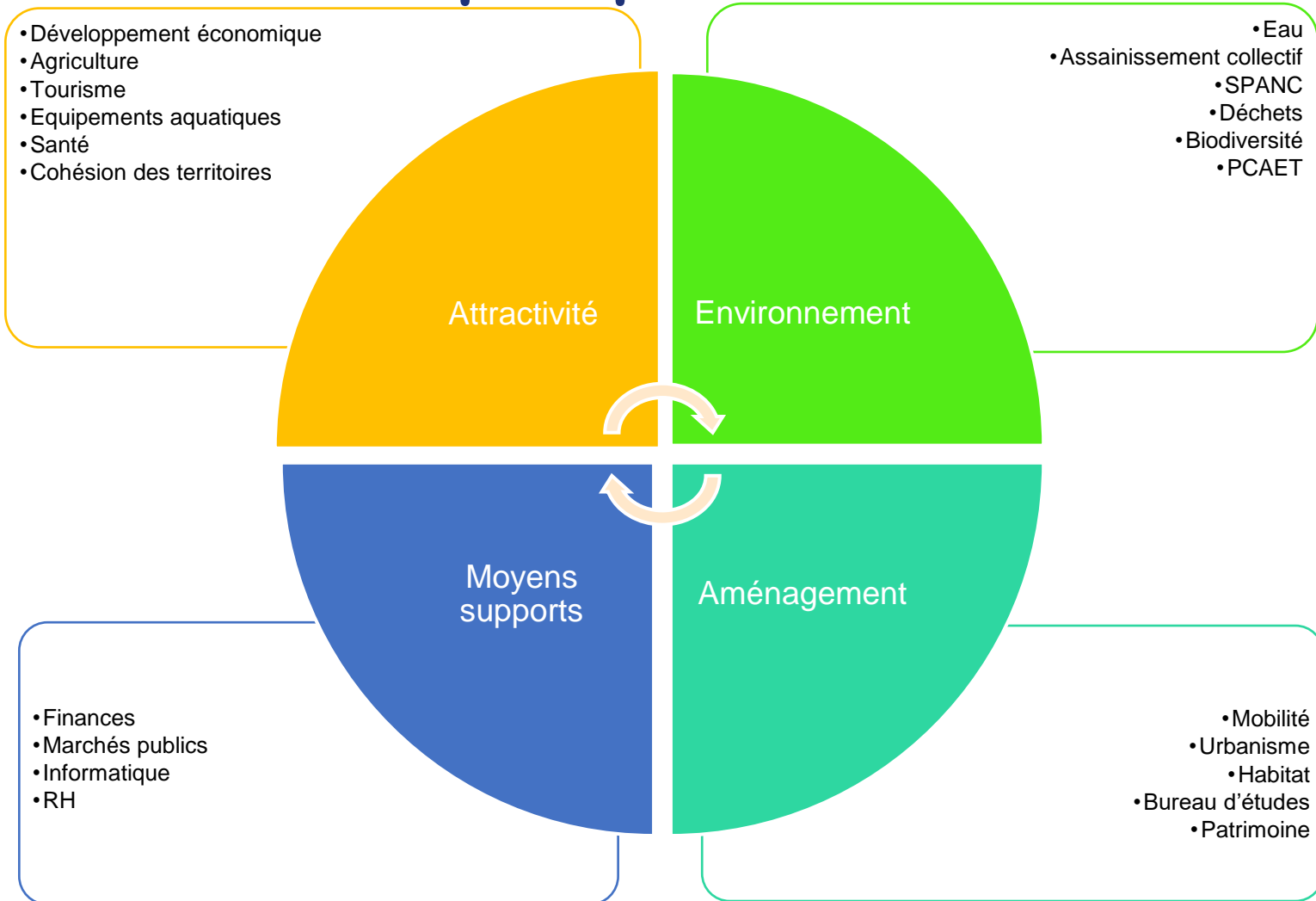
- Prochain Groupe de travail = mercredi 6 avril 2022 : 19h / 21h
- Avis en plénière en mai ou juin 2022

- **Les équipements aquatiques**

- Prochain Groupe de travail = mercredi ?
- Avis en plénière = 2<sup>ème</sup> semestre 2022

# Les priorités de l'année 2022

# Les orientations politiques du mandat 2020-2026



# Le fil rouge des politiques publiques de Grand Lieu Communauté : **L'ENVIRONNEMENT**

Grand Lieu prépare la transition sous toutes ses formes



# Environnement

## Biodiversité

- **Labellisation au titre du programme Territoire Engagé pour la Nature**
- Reconnaissance et valorisation du travail accompli par Grand Lieu Communauté et les 9 communes
- Déploiement d'actions concrètes en 2022

*Exemples : installation de nichoirs et refuges pour les oiseaux dans les Parcs d'Activités et au niveau des bureaux d'information touristique, valorisation de mares*





# Environnement

## Mobilités douces

- Réalisation de deux nouveaux itinéraires cyclables : La Chevrolière / Tournebride et Saint Colombar / La Limouzinière
- Actions concrètes en faveur du développement des mobilités partagées (transport solidaire, covoiturage, cadencement transports en commun...)



# Environnement

## Habitat

- Lancement d'une plateforme territoriale de rénovation énergétique

À destination des habitants : simplification de l'accès aux aides à la rénovation thermique des logements et conseils aux particuliers

## Patrimoine communautaire

Nouveau bâtiment des services techniques à haute performance énergétique

Une visite des travaux en cours du bâtiment est souhaitée pour connaître les matériaux utilisés dans le cadre de cette construction exemplaire. La visite sera proposée le mardi 29 mars à compter de 17h.

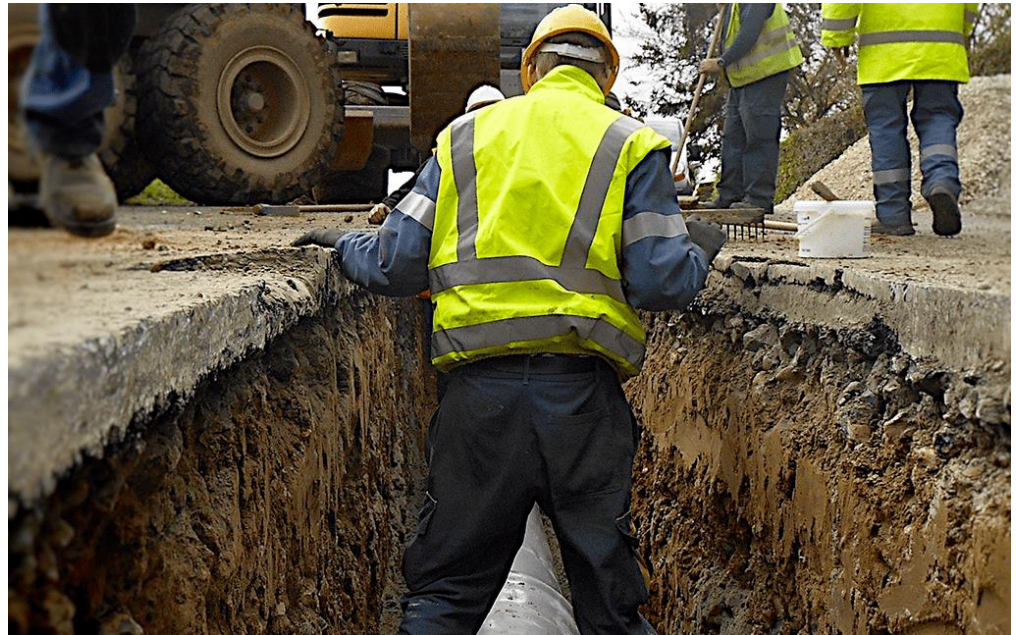
Expertise d'usage  
du Comité



# Environnement

## Assainissement

- Programme de réhabilitation des réseaux
- Construction de la station d'épuration des Fontenelles (Le Bignon)
- Accompagnement financier des ménages pour la mise aux normes de leur installation d'assainissement non collectif



# Environnement

## Prévention des déchets

Étude d'optimisation du fonctionnement du service Déchets afin de réduire les tonnages collectés en déchèterie, mise en place de composteurs partagés

Il est confirmé qu'un travail sera engagé sur les biodéchets et notamment la mise en place de composteurs partagés. De même est prévu au PLPDMA une action portant sur l'étude d'une recyclerie

## Énergies renouvelables

Élaboration d'un schéma directeur des énergies renouvelables et mise en place du cadastre solaire

Expertise d'usage  
du Comité



Expertise d'usage  
du Comité

# Une priorité à concilier avec un autre impératif : **LE DÉVELOPPEMENT**

**Grand Lieu s'oriente vers un modèle de développement (croissance ?)  
durable**



# Développement

Élaboration d'une nouvelle stratégie économique, incluant l'emploi, l'agriculture et le tourisme

## Dans les Parcs d'Activités :

- Accueil ciblé et équilibré des entreprises
- Limitation de l'artificialisation des sols
- Optimisation de l'usage du foncier
- Renaturation des espaces

## Accompagnement des entreprises :

- Vers la sobriété environnementale (démarche de responsabilité sociale – RSE, installation de panneaux solaires, plan de mobilité...)



# Développement

## Agriculture durable :

Actions sur la plantation de haies bocagères, la transmission des exploitations et la promotion des circuits courts.

## Tourisme vert :

Développement d'un projet autour des cours d'eau

## Équipements aquatiques :

Étude sur l'avenir des équipements aquatiques

Expertise d'usage  
du Comité

Expertise d'usage  
du Comité



# Prochaines réunions :

- Groupe Mobilités : 6 avril 2022 : 19h

## Merci de votre attention

Chacun s'accorde sur le fait qu'il est important de pouvoir avoir le retour des élus sur les sujets pour lesquels un avis a été donné,

➤ Des temps de bilan des actions engagées sur les sujets dont le Comité consultatif a eu connaissance sont bien prévus dans l'année

Souhait d'organiser de nouvelles méthodes d'animation des réunions afin de continuer à bien mobiliser le participants : questionnaires, visites, réunions ciblées... tout en conservant des rendez-vous en plénière pour échanger.



## **A prévoir pour futures réunions :**

- point d'étape sur les sujets qui ont été lancés et qui ont reçu un avis = éléments d'évaluation
- faire un bilan des modalités de travail

**Proposition** : pour chaque personne intéressée, il est possible d'assister en auditeur libre aux conseils communautaires soit en regardant le Facebook live soit en présentiel.

Une reprise de contact avec les personnes absentes sera réalisé pour connaître la suite qu'elles souhaitent donner à leur participation.

